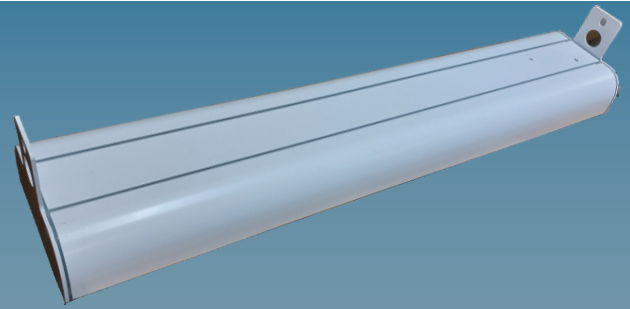


LINEAR/HIGH BAY

**OPIS:**

Luminosambiente® LINEAR/HIGH BAY LED SVETILKA - **LIN/HB** spada v kategorijo energetsko najbolj učinkovitih LED svetil. Pri proizvodnji so uporabljeni najnaprednejši LED čipi (< 210 lm/W), LED usmerniki lastnega razvoja (učinkovitost > 94%) in druge kvalitetne komponente. Ohišje je iz aluminija, barvanega s kvalitetnimi poliuretanskimi laki. Svetilke pokriva visoko transparentno (95%) kaljeno steklo. LED svetilke Luminosambiente® razvija in proizvaja podjetje Nanocut d.o.o.

UPORABA:

Pri svetilkah modela LINEAR HIGH BAY imamo široko izbiro optike: 20, 30, 60, 90, 120 stopinj in asimetrična. Svetilke je zaradi široke izbire optik možno montirati od 3m do 20 m višine v skladiščih, garažah, trgovinah, delavnicah, ... Svetilke imajo zaščito IP 65.

TEHNIČNI PODATKI

Tip	LED LINEAR/HIGH BAY
Nominalna moč	75- 160 W
Svetlobni tok	14.725 lm (pri 95W)
Celotna učinkovitost svetilke	< 155 lm/W
Barva svetlobe	3000K-5000 K (po 500K)
CRI	> 80 - 95
Nominalna AC napetost	AC 230V ^{+10%} _{-20%} , 50Hz
El. Poraba	95 kWh/1000h(at 95 W)
Faktor moči (cos fi)	do 0,9
Začetni tok	35A max. / 5µs
Ohišje	vlečen aluminij
Optika	20,30,60,90,120, ASIM
Difuzor	3mm kaljeno steklo
IP zaščita	IP 65
IK zaščita	IK 07
Ambientna temperatura	-20 to +50 °C
Masa	3,7 - 5,2 kg
Življenska doba (L80/B10)	100.000 h
Energetska učinkovitost	A++, EEI<0,1
Garancija	7 let
Certifikat	CE

PREDNOSTI:

Enostavne montažne rešitve, visoka učinkovitost, dolga življenska doba, enostavno sestavljanje in robustni dizajn z difuzorjem iz kaljenega stekla.

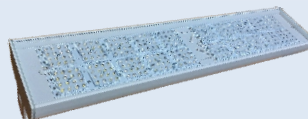
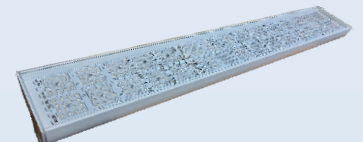
OPCIJE:

- barva po naročilu,
- DALI regulacija,
- viseča montaža (2x kanlux INOX vrvica),
- IP68 konektor.

MODELI IN MOČI

Model	El. Moč	Svetlobni tok	Dimenzije
LA-LIN/HB/75-75W	75 W	11625 lm	755x153x62 mm
LA-LIN/HB/75-85W	85 W	13175 lm	755x153x62 mm
LA-LIN/HB/75-95W	95 W	14725 lm	755x153x62 mm
LA-LIN/HB/100-120W	120 W	18600 lm	1030x153x125 mm
LA-LIN/HB/100-140W	140 W	21700 lm	1030x153x125 mm
LA-LIN/HB/100-160W	160 W	24800 lm	1030x153x125 mm

Svetlobni tok pri 4500K in Ra>80

LA-LIN/HB/75-xxW**LA-LIN/HB/100-xxW****TIP MONTAŽE**

A.) STROPNI



B.) VISEČI



C.) STROPNI + PREGIBNI



D.) STROPNI + PREGIBNI



GARANCIJA: 7 LET
ŽIVLJENSKA DOBA : > 20 LET

PRIMER NAROČILA

LA-LIN/HB/xxx-xxxW-xxxxK(xx)-Rxxx - x - x

LUMINOS AMBIENTE

LINEAR/HIGH BAY/75
LINEAR/HIGH BAY/100EL. MOČ [W]
75 - 160BARVA SVETLOBE [K]
3000-5000Ra
80,90,>95KOT SVETILNOSTI
20,30,60,90,
120, ASIMSTEKLO
C-prozorno
M-matiranoMONTAŽA
A,B,C,D

RAZVIJA IN PROIZVAJA:
NANOCUT d.o.o.
LED LIGHTING